

구성과특징



단원의 시작

대단원

■ 미술 3개 영역(체험, 표현, 감상)을 5개의 대단원에서 균형 있게 학습하도록 구성하였습니다.
- 대단원 별로 2~5개의 중단원으로 이루어졌습니다.

■ 대단원 도입은 주제와 관련 있는 작품을 제시하고 설명하여 학생이 단원 학습에 관심과 흥미를 가질 수 있도록 하였습니다.



단원의 구성

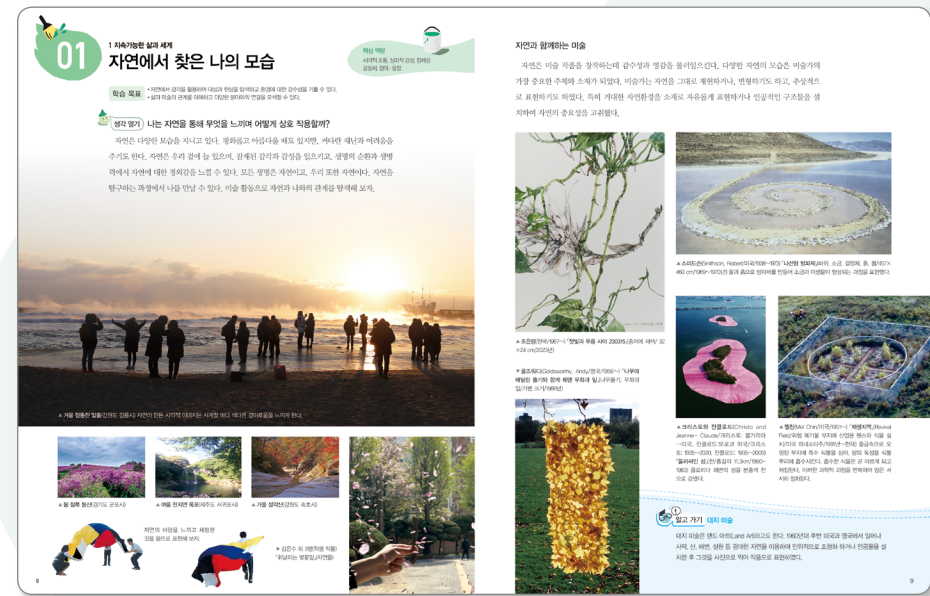
중단원과 소주제

■ 대단원 주제에 맞는 중단원 제목을 제시하였습니다.

■ 중단원별로 단원의 학습 목표를 제시 하였습니다.

■ 중단원을 실현하기 위한 구체적 활동인 소주제를 제시하였습니다.

■ 각 단원별로 주제에 맞는 예시 작품과 학습 활동을 제시하여 학생이 학습에 관심과 흥미를 가질 수 있도록 하였습니다.



단원의 전개

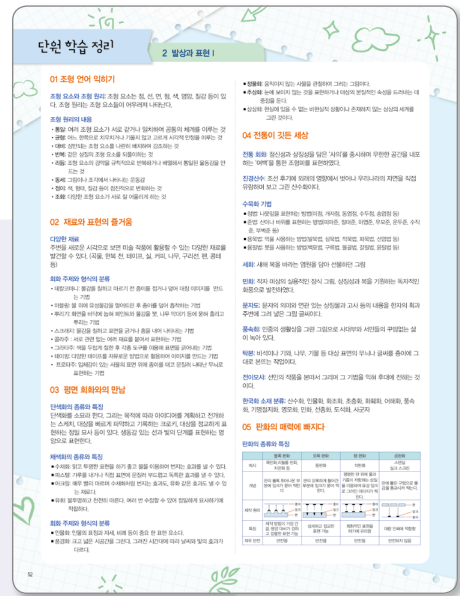
단원의 본문 살펴보기

- '생각 열기'는 중단원의 주제에 대한 물음을 제시하여 학습 흥미를 유도하였습니다.
- '알고 가기'는 소주제 내용에 따라 꼭 필요한 설명이나 학습 심화, 보충 내용을 별도로 제시하였습니다.
- '활동'은 교수·학습에서 학습자가 주체적으로 수행할 수 있는 학습 활동을 제시하였습니다.
- '평가'는 학습 목표와 학습 내용에 대한 성취수준을 평가할 수 있는 기준을 제시하였습니다.

단원의 마무리

단원 학습 정리

- '프로젝트 활동'은 대단원 별로 필요에 따라 중단원 주제 중 심화된 학습 활동을 할 수 있도록 제시하였습니다.
- '단원 요약'은 대단원 별로 각 중단원의 필수 학습 개념이나 지식, 내용을 요약하여 정리하였습니다.



1

지속 가능한 삶과 세계

01 자연에서 찾은 나의 모습	8
02 지속 가능한 삶과 시각 문화	12
03 슬기로운 지구 생활	16
프로젝트 1. 쓰레기에 숨은 보물을 찾아라	20
2. 새콤달콤 라일 깎기	21



2

발상과 표현

01 조형 언어 익히기	24
02 재료와 표현의 즐거움	30
03 평면 회화와와의 만남	36
04 전통이 깃든 세상	42
05 판화의 매력에 빠지다	48

3

디자인과 생활

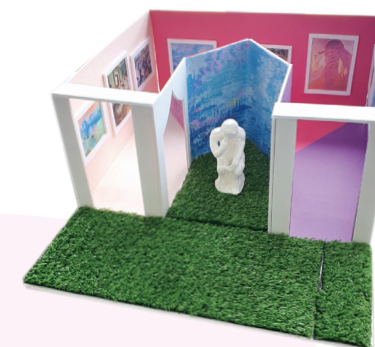
01 색채와 디자인	54
02 디자인 세계	60
03 공생을 위한 디자인	68
04 미래를 위한 디자인	72
프로젝트 지속 가능한 환경 만들기 게임 디자인	76



4

미술과 진로

01 꿈을 찾아서	80
02 미술 진로 인터뷰	84



5

작품으로 읽는 우리의 삶

01 미술 작품에서 의미 찾기	90
02 우리나라 미술의 흐름 읽기	96

